



～編集後記～

令和6年度のカレンダーは、サブタイトルを「時代をつなぐ、未来へ」としました。表紙の写真は、第1回東海祭りの様子で、今でも地域で活躍している、まさき会の先輩達が作った山車が写っています。カラー色と風景が時代を懐かしく思い出されます。カレンダー部には、新たに二十四節気を記載し、4月には資源物集積場所を載せました。また、SDGsの11番の「住み続けられる、まちづくり」を真崎区なりに考えながら今の地域活動が未来につながりますようにと、活動状況をわかりやすく掲載しました。

カレンダー制作委員会

お問い合わせ先 (広報・文化委員)  
E-mail: masakiku.koho@gmail.com

表紙の頃から約40年後の現在。  
道路脇に並ぶ建物はすっかり変わりました。



細浦を臨む

2024年度(令和6年度)

# 真崎区自治会カレンダー

(時代をつなぐ、未来へ)

自治会HP



第1回東海祭り

# 資源物収集

困ったときは  
村の分別収集の  
ページで確認を  
→



きちんと分別

資源物は定められた日時に定められた場所に持ち込みましょう！！

毎月4回  
6箇所で回収



収集量に応じた報奨金が得られます。報奨金は、集会所の備品、修繕や将来の建て替えに使うほか、一部を班に還付しています。さあ、みんなでリサイクル！

2024年

可燃ごみ回収日  
毎週月曜日・木曜日

4  
April

(今月の予定事業)  
第1回運営委員会

SUN	MON	TUE	WED	THU	FRI	SAT
	1 資	2 不	3	4	5	6 大安
7	8 資	9	10	11 大安	12	13
14	15 資	16 不	17 大安	18	19 穀雨	20
21	22 資	23 大安	24	25	26	27
28	29 昭和の日 大安	30		資：資源物収集日 不：不燃ごみ収集日		

**清明 (せいめい)：**「清浄明潔 (せいじょうめいけつ)」を略した言葉で、清らかに生き生きと輝いている様子をあらわしています。青空がひろがり、野原には花が咲き乱れ、鳥や虫たちも飛び交い、大地に生命力が溢れる季節です。

**穀雨 (こくう)：**「百穀を潤す春雨」から付けられた名前で、煙るような春雨が降る日も多くなる季節です。この雨が田畑を潤し穀物などの種子の生長を助けるため、種まきに適した時期といわれています。

# 班長・副班長研修会

グループ毎に開催



班長の協力が不可欠です。



真崎コミセン受付に印刷物を常備

「班長って何やるの?」「班長って大変じゃないの?」という不安をざっくばらんに話をして解消する貴重な機会です。一年間の自治会活動について、役員から説明を行い、班内の困り事や悩み事などについて意見交換をし、考えを共有することによって、自治会運営が円滑に進むよう取り組んでいます。



班員の入会・退会、村への要望は↓こちらの様式を使ってください↓

会員移動連絡書

自治会要望書



2024年

可燃ごみ回収日  
毎週月曜日・木曜日

5  
May

(今月の予定事業)  
班長・副班長研修会

SUN	MON	TUE	WED	THU	FRI	SAT
	(資): 資源物収集日 不: 不燃ごみ収集日		1 (資)	2	3 憲法記念日 不	4 みどりの日
5 こどもの日 大安 立夏	6 振替休日	7	8 (資)	9 大安	10	11
12	13	14	15 大安	16 (資)	17 不	18
19	20	21 小満 大安	22 (資)	23	24	25
26	27 大安	28	29	30	31	

**立夏(りっか)**: 夏の訪れを告げる日です。暦の上では夏ですが、新緑がまぶしく風はさわやかで気持ちの良い日が続きます。「立夏」や「夏立つ」は、夏の代表的な季語にもなっています。

**小満(しょうまん)**: 陽気が良くなり、様々な生き物がしだいに成長して生気があふれる季節です。麦畑が黄緑色に色付くので、小満の日を「麦生日」(ぼくしょうび)ともいいます。

# 除草作業&クリーン作戦



刈った草は、カブトムシの寝床を作るため、一箇所に集めてます！  
毎回100名ほどの方が参加しての作業です。



年2回のクリーン作戦

班毎に集まって近所を散歩しながら、ゴミを拾います。  
街も心もクリーンになりますね。

2024年

可燃ごみ回収日  
毎週月曜日・木曜日

6  
June

(今月の予定事業)  
クリーン作戦、古墳群除草作業

SUN	MON	TUE	WED	THU	FRI	SAT
			(資) : 資源物収集日 (不) : 不燃ごみ収集日			1
2 大安	3 (資)	4 不	5 芒種	6 大安	7	8
9	10 (資)	11	12 大安	13	14	15
16	17 (資)	18 大安	19 不	20	21 夏至	22
23 大安	24 (資)	25 大安	26	27	28	29
30 大安	31 大安					

**芒種 (ぼうしゅ)** : 梅の実が黄色く色付き、虫が飛び交う季節です。「芒」とはイネ科の植物の穂先にある硬い毛のことで、もともとは田植えの季節でしたが、現在ではもっと早い時期から田植えが行われています。

**夏至 (げし)** : 1年の中でもっとも昼間が長くなる日です。梅雨のまっただ中でもあり、じめじめとした日が続きます。

# ラジオ体操

< 3箇所で開催しています >  
真崎コミセン、村松小学校、  
白根児童公園※

(※場所は4月を見てね)  
ラジオ体操カードを  
満タンにしよう!



新しい朝が来た♪



寝坊なんてもっていない。

朝からみんなで体操だ。

体を動かし、気分爽快。

さあ、今日もがんばろー!

希望の朝だ♪



みんなそろって  
元気よく

参加者は延べ1,427名  
(7月22日~8月12日)

可燃ごみ回収日  
毎週月曜日・木曜日

7  
July

(今月の予定事業)  
ラジオ体操

2024年

SUN	MON	TUE	WED	THU	FRI	SAT
	1 資	2 不	3	4	5	6 小暑
7	8 資	9	10	11 大安	12	13
14	15 海の日 資	16 不	17 大安	18	19	20
21	22 大暑 資	23 大安	24	25	26	27
28	29 大安	30	31	資: 資源物収集日 不: 不燃ごみ収集日		

**小暑 (しょうしょ)** : 梅雨が明けて次第に気温も上がり暑さが厳しくなる季節です。この頃から蓮の花の美しい姿が見られます。

**大暑 (たいしょ)** : 子ども達も夏休みに入り、水遊びやセミ取りをするのに楽しい季節です。その名の通り夏真っ盛りで、1年でもっとも暑さの厳しい季節です。

# 真崎古墳行灯まつり

<川柳 最優秀作品>  
夏の宵 太古をしのぶ 古墳群



行灯の明かりの下に集って演奏や踊りを  
楽しみ、みんなで夏の一夜を満喫



やきとり、焼きそば、かき氷、カレーにフランクフルト、  
赤飯やとうもろこしも。お腹いっぱいになりますよ♪



最後は東海音頭♪

2024年		可燃ごみ回収日 毎週月曜日・木曜日		8 August	(今月の予定事業) 真崎古墳群除草作業		
SUN	MON	TUE	WED	THU	FRI	SAT	
		資 不		1	2	3	
4	5	6	7	8	9	10	
11	12	13	14	15	16	17	
18	19	20	21	22	23	24	
25	26	27	28	29	30	31	

**立秋 (りっしゅう) :** 暦の上では秋のはじまりですが、まだまだ暑さが続きます。しかし、空を行く雲の姿や夜風などは、どこことなく秋の気配を感じる季節です。

**処暑 (しょしょ) :** 昼間はまだ暑い日が続くものの、厳しい暑さのピークは過ぎ、朝の風や夜の虫の声に秋の気配を感じる季節です。台風の影響が多くなる時期でもあり、雑節の二百十日 (立春から数えて210日目) は、昔から水害や暴風被害に警戒する日とされてきました。

第17回  
真崎古墳行灯まつり

# 自主防災組織

令和5年度は“初”となる自主防災組織による防災訓練を実施万が一のときに備えましょう！



必要防災資機材の備蓄を進めています

＜令和5年度の新機材＞  
トランシーバー  
メガホン  
クーラーボックス  
ジャグ



防災訓練等を通じた防災知識の普及や災害発生時における一時避難所の開設・運営、避難誘導等を行います。

2024年 可燃ごみ回収日 毎週月曜日・木曜日 9 September (今月の予定事業)

SUN	MON	TUE	WED	THU	FRI	SAT
1	2 資	3 不	4	5	6 大安	7 白露
8	9 資	10	11	12 大安	13	14
15	16 敬老の日 資	17 不	18 大安	19	20	21
22 秋分の日 秋分	23 振替休日 資	24 大安	25	26	27	28
29	30 大安	資：資源物収集日 不：不燃ごみ収集日				

**白露 (はくろ)**：秋の野に降りる「しらつゆ」のことで、大気がひえて野山の草に露ができる季節です。残暑の中にも秋の気配が濃くなるころです。

**秋分 (しゅうぶん)**：1日の昼と夜の長さがほぼ等しくなる日です。太陽がちょうど真東から上り真西に沈みます。秋分を過ぎると次第に夜が長くなっていきます。

# 健康ふれあい運動会

運動会の日、村松小学校の校庭は活気あふれる声で満たされました。班（常会）が4つのチームに分かれて熱戦を展開！真崎パワー爆裂です



2024年		可燃ごみ回収日 毎週月曜日・木曜日		10 October		(今月の予定事業) クリーン作戦	
SUN	MON	TUE	WED	THU	FRI	SAT	
		1 資・不	2	3	4	5 大安	
6	7	8 資 寒露	9	10	11 大安	12 真崎区健康 ふれあい運動会	
13	14 スポーツの日	15 資・不	16	17 大安	18	19	
20	21	22 資	23 大安 霜降	24	25	26	
27	28	29 大安	30	31	資：資源物収集日 不：不燃ごみ収集日		

**寒露 (かんろ)**：急速に秋が深まり、野草におりる露が冷たく感じる季節です。朝晩の澄みきった空気に寒さを感じられるようになります。

**霜降 (そうこう)**：冷たい風が吹き始め、寒さも次第に厳しくなり、山では初霜がおきる季節です。早朝にはぐっと冷え込みます。ときおり小雨がふり、秋の深まりの物寂しさを感ずる頃です。



# 通学路の危険箇所

# 区内の改善箇所

&



2024年 可燃ごみ回収日 毎週月曜日・木曜日 **11** November (今月の予定事業) 防災研修

SUN	MON	TUE	WED	THU	FRI	SAT
			(資) : 資源物収集日 (不) : 不燃ごみ収集日		1 (資)・不	2 大安
3 文化の日	4 振替休日	5	6	7 立冬 大安	8 (資)	9
10	11	12	13	14 大安	15 (資)・不	16
17	18	19	20 大安	21	22 (資) 小雪	23 勤労感謝の日
24	25	26 大安	27	28	29	30

**立冬 (りっとう)**：暦の上では冬に入る日です。文字通り「冬立つ」頃ですが、この時期は天候に恵まれ、さわやかな日が続きます。時折、春のような穏やかな陽気になることがあり、このような日を「小春日和」といいます。

**小雪 (しょうせつ)**：山では雪がちらつき始める季節です。寒が進みますが、本格的な雪の季節はまだ先です。

# 史跡巡りウォーキング & 火を囲む集い

ウォーキングをしながら村内の名所・旧跡に触れ、  
地域の良さを再発見できました。  
令和5年度は村松軌道跡をたどりました。



各種団体  
会員  
募集中



区内の各種団体の皆さんと火を囲みながら、  
懇親を深めました。

2024年

可燃ごみ回収日  
毎週月曜日・木曜日

12  
December

(今月の予定事業)  
火を囲む集い

SUN	MON	TUE	WED	THU	FRI	SAT
1 大安	2 資	3 不	4	5	6	7 大安 大雪
8	9 資	10	11	12	13 大安	14
15	16 資	17 不	18	19 大安	20	21 冬至
22	23 資	24	25 大安	26	27	28
29	30	31	資: 資源物収集日 不: 不燃ごみ収集日			

**大雪 (たいせつ)** : 本格的に雪が降りはじめ、冬本番の到来を感じる季節です。  
日本海側では雪が激しく降り、太平洋側には乾燥した冷たい風が吹きわたります。

**冬至 (とうじ)** : 1年で最も夜が長くなる日です。北半球では、正午の太陽の高さが1年で最も低くなります。



# 新春交流会



### <開催時期>

毎年1月中旬頃

### <参加対象者>

- 区内の班長
- 各種団体の会員
- 自治会役員
- 自治会専門員

真崎区自治会の新年のスタートと、区内の班長、各種団体の会員などが一堂に会し、地域コミュニティの絆を深め合う場として開催しています  
新年を笑顔でスタートすることで、きっと良い年になります。

2025年

可燃ごみ回収日  
毎週月曜日・木曜日

1  
January

(今月の予定事業)  
新春交流会

SUN	MON	TUE	WED	THU	FRI	SAT
	(資) : 資源物収集日 不 : 不燃ごみ収集日		1 元旦	2	3	4
5 大安 小寒	6 (資)	7 不	8	9	10	11 大安
12	13 成人の日 (資)	14	15	16	17 大安	18
19	20 (資) 大寒	21 不	22	23 大安	24	25
26	27 (資)	28	29	30	31	

**小寒(しょうかん)**：新年を迎えて本格的な寒さが訪れる季節です。小寒に入ることを「寒の入り」、節分までを「寒の内」といい、この日から池や川などに張る氷は厚みを増して、寒さが身にしみ始める頃になります。

**大寒(だいかん)**：1年でもっとも寒さの厳しい季節です。小寒と大寒をあわせた約30日間を「寒の内」といいます。寒の内の水は腐らないとされ、味噌や醤油、酒造りなどの寒仕込みが行われてきました。

# 真崎ふれあいの森整備活動 (緑化保全事業)

みんなでお手入れ



植樹したみかん、ブルーベリー、あんず、レモンなどの生長をお楽しみください



水芭蕉もあります



看板で遊歩道をご紹介 散策にピッタリ



ここで休憩しながら細浦を一望



<毎月第1日曜日>「真崎の未来を考える会」定期整備実施中  
(この事業は自治会と真崎の未来を考える会の協働で実施しています。)

2025年

可燃ごみ回収日  
毎週月曜日・木曜日

2  
February

(今月の予定事業)  
緑化保全事業

SUN	MON	TUE	WED	THU	FRI	SAT
			資: 資源物収集日 不: 不燃ごみ収集日			1
2 大安	3 立春	4 不	5	6	7	8 大安
9	10	11 建国記念の日	12	13	14 大安	15
16	17	18 不 雨水	19	20 大安	21	22
23	24 天皇誕生日	25	26 大安	27	28	

**立春 (りっしゅん)**：厳しい寒さが徐々に和らぎ、春の気配を感じられるころとされています。雑節（八十八夜や二百十日など）の基準日にもなっています。  
また春一番は、立春以降にはじめて吹く南寄りの強い風のことをいいます。

**雨水 (うすい)**：雪が雨にかわり、冬の間降り積もった雪が解けてせせらぎとなる季節です。柔らかい日差しと暖かな雨が草木の芽生えを助け、日に日に春の息吹を感じられるようになります。特に農作業に取りかかる時期の目安とされてきました。

# 自治会集会所 & 増健・娯楽室

年末の大掃除は初夏に行い、爽やかな汗を。  
 キッチンは模様替えで使いやすく。  
 外には倉庫を新設し、自治会の活動を下支え。



—2023年6月30日 締結—  
 第2グループの方のご要望にお応えし、『原電 第三滝坂寮』の増健・娯楽室を使用させていただけることになりました。

- 平日:10時~15時30分
- 予約:3営業日前までに申し込み
- 受付:玄関にて管理人による受付
- 料金:1時間130円



増健・娯楽室の内観

どちらも多目的に使用でき、安らぎの場や親睦の場として皆さんの利用をお待ちしています。

可燃ごみ回収日  
 毎週月曜日・木曜日

3

March

(今月の予定事業)

2025年

SUN	MON	TUE	WED	THU	FRI	SAT
			資:資源物収集日 不:不燃ごみ収集日			1
2	3 大安	4 不	5 啓蟄	6	7	8
9 大安	10 資	11	12	13	14	15 大安
16 運営委員会	17 資	18 不	19	20 春分の日 春分	21 大安	22
23 総会	24 資	25	26	27 大安	28	29
30	31 大安					

**啓蟄 (けいちつ)** : 土の中にいた虫たちが、春の気配を感じて地上に出てくる季節です。モンシロチョウや、冬眠していたカエルなどが出てくるのもこの頃です。「蟄」の字には虫が土の中にこもる、「啓」の字には戸を開くという意味があります。

**春分 (しゅんぶん)** : 1日の昼と夜の長さがほぼ等しくなる日です。太陽がちょうど真東から上り真西に沈みます。昼と夜は全く同じ長さではなく、実は昼のほうが少しだけ長くなります。

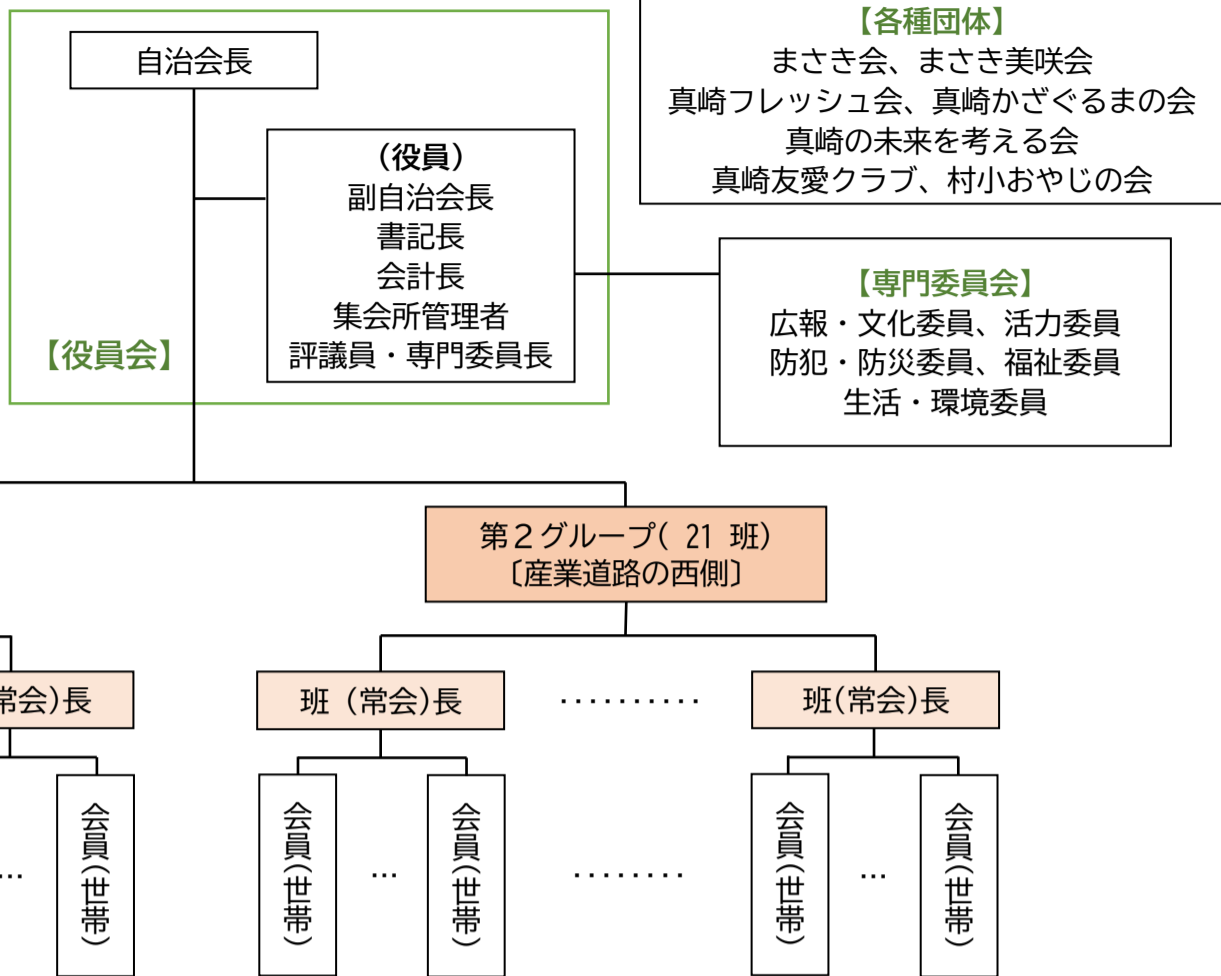


自治会のおおよその区割り  
(東海村HPより)

# 真崎区自治会組織

(685世帯)

令和6年1月1日現在



班は5世帯以上で作れます。自治会役員に相談ください。



**<入会時>**  
 入会希望者は、班(常会)長をとおして入会届※と会費を会長へ提出してください。  
 ○会費：1世帯あたり600円/年  
 (10月1日以降は300円)

**<退会時>**  
 本人より班(常会)長をとおして退会届※を会長に提出してください。  
 登録世帯の代表者が亡くなった時は班(常会)長をとおして自治会役員へお知らせください。



クリーン作戦



東海祭り



地区の運動会

